

# Upravljanje voznega parka

## Ocenjevalna merila za vračanje gospodarskih vozil



# Vsebina

Predgovor .....	3
Katalog škod .....	3
Pregled .....	5
Karoserija .....	6
Barva .....	12
Stekla .....	14
Kolesa .....	18
Notranjost .....	24
Dodatne namestitve in dodatki .....	28
Mehanski in električni sistemi .....	30
Tovorni prostor .....	32
Manjkajoči deli .....	34
Ocena stanja .....	35
Opombe .....	40



# Predgovor

Namen kataloga škod je pojasniti postopek vračanja vašega zakupljenega vozila. Vsebuje pomembne informacije o osnovnih načelih poštenega ocenjevanja vozila pri Porsche Bank Fleet Management in služi kot vodilo za vračanje vozila.

Obseg tega kataloga škod je omejen na gospodarska vozila, ki se jih je aktivno uporabljalo za prevažanje blaga ali oseb in ki so v certifikacijskem dokumentu označena kot N1. V primerjavi z osebnimi vozili tu veljajo druga merila za odstopanje.

## Postopek vrnitve

Postopek vrnitve vašega vozila je preprost, pregleden in nevtralen. Merila, določena v tem katalogu, se bodo uporabljala za ocenjevanje vašega vozila ob njegovi vrnitvi in za določitev trenutnega stanja vrnjenega vozila.

Merila za ocenjevanje služijo kot nezavezujoče usmeritve, s pomočjo katerih se zagotovi, da po vračilu ni nepričakovanih stroškov.

## Katalog škod

V katalogu škode obstaja razlika med sprejemljivo škodo in škodo, za katero je odgovorna stranka.



**Sprejemljiva škoda:** škoda, ki je nastala kot posledica normalne uporabe vozila in ki ne vpliva na celosten videz vozila.



**Nesprejemljiva škoda:** škoda, katere nastanka ni mogoče pripisati normalni uporabi. Zato se takšno kodo prijavi, stroške, ki so zaradi nje nastali, pa poravnate vi.

Primeri tipičnih škod so s slikami in besedilom opisani v katalogu škod.

## Pregled

Pregled se izpelje v skladu z naslednjimi merili. Za zagotovitev poštenega in preglednega ocenjevanja vašega vozila morajo biti izpolnjene naslednje zahteve.

- Primerno mesto, ki je zaščiteno pred vremenskimi razmerami in je zadostno osvetljeno.
- Notranjost in zunanost vozila je treba temeljito očistiti, vozilo pa mora biti tudi suho.
- V vozilu ne sme biti osebnih stvari.
- Pregled bo temeljil na državnem standardu za oceno stanja.

Katalog škod podaja smernice in ni pravilnik. V primeru, kjer bi se zaradi škode, ki v katalogu škod ni opredeljena kot nesprejemljiva, zmanjšala vrednost vozila, se bo omenjeno vozilo ocenilo na podlagi individualnega pristopa. Zato je pomemben celoten videz vrnjenega vozila.

# Katalog škod

## Pregled

	Škoda	Sprejemljiva	Nesprejemljiva
Karoserija	Udrtine in udarci	<ul style="list-style-type: none"> <li>udrtine in udarci v velikosti <math>\leq 3</math> cm</li> <li>barvanje ni potrebno</li> </ul>	<ul style="list-style-type: none"> <li>udrtine in udarci v velikosti <math>&gt; 3</math> cm</li> <li>barvanje je potrebno</li> </ul>
	Praske in odrgnine	<ul style="list-style-type: none"> <li>praske in odrgnine v velikosti <math>\leq 3</math> cm</li> </ul>	<ul style="list-style-type: none"> <li>praske in odrgnine v velikosti <math>&gt; 3</math> cm</li> </ul>
	Škoda zaradi nesreče	<ul style="list-style-type: none"> <li>do škode ni prišlo</li> </ul>	<ul style="list-style-type: none"> <li>do škode je prišlo</li> </ul>
Barva	Praske in vidne poškodbe barve	<ul style="list-style-type: none"> <li>napake je mogoče odstraniti s poliranjem</li> <li>odkruški zaradi kamenja (<math>\leq 5</math> na <math>10 \times 10</math> cm)</li> <li>brez ostankov sledi zaradi prelepljenja</li> </ul>	<ul style="list-style-type: none"> <li>velike praske</li> <li>barvanje je potrebno</li> <li>napak ni mogoče odstraniti s poliranjem</li> <li>neustrezno predhodno popravilo</li> <li>poškodba barve zaradi nalepk</li> <li>kontaminacija barve (npr. rja)</li> <li>odkruški zaradi kamenja (<math>&gt; 5</math> na <math>10 \times 10</math> cm)</li> <li>poškodovana barva zaradi vremenskih vplivov</li> <li>poškodovana barva zaradi pranja avtomobila v avtopralnici</li> </ul>
Stekla	Vetrobransko steklo in okna	<ul style="list-style-type: none"> <li>škoda je nastala zaradi majhnih kamenih odkruškov</li> </ul>	<ul style="list-style-type: none"> <li>razpoke in brazde na vetrobranskih steklih</li> <li>neustrezno predhodno popravilo</li> </ul>
	Majhne steklene površine	<ul style="list-style-type: none"> <li>rahle sledi obrabe (npr. odkruški zaradi kamenja, odrgnine)</li> </ul>	<ul style="list-style-type: none"> <li>večji znaki obrabe:                             <ul style="list-style-type: none"> <li>razpoke</li> <li>tesnjenje ni zagotovljeno</li> </ul> </li> <li>odkruški zaradi kamenja</li> <li>praske</li> <li>vdor vode</li> <li>deformacije</li> </ul>
Kolesa	Pnevmatike	<ul style="list-style-type: none"> <li>enakomerno obrabljene</li> <li>minimalna globina profila na letnih in zimskih pnevmatikah <math>\geq</math> kot je zakonsko določena globina</li> </ul>	<ul style="list-style-type: none"> <li>neenakomerno obrabljene</li> <li>vreznine</li> <li>gladka mesta</li> <li>izbokline</li> <li>nazobčanost</li> <li>minimalna globina profila na letnih in zimskih gumah <math>&lt;</math> od zakonsko opredeljene globine</li> </ul>
	Platišča	<ul style="list-style-type: none"> <li>majhna škoda (npr. praske <math>\leq 3</math> cm)</li> </ul>	<ul style="list-style-type: none"> <li>opraskana (<math>&gt; 3</math> cm)</li> <li>zlomljena</li> <li>deformiran rob platišča</li> <li>deformiran rob platišča</li> <li>večje vidne razpoke</li> <li>deformiran rob platišča</li> <li>večje vidne razpoke</li> <li>dobro vidni znaki obrabe materiala</li> <li>manjkajoči vijaki kolesa/ varnostne matice</li> </ul>
	Okrasni pokrovi	<ul style="list-style-type: none"> <li>rahlo opraskani, niso zlomljeni (odrgnine <math>\leq 5</math> cm)</li> </ul>	<ul style="list-style-type: none"> <li>opraskani (odrgnine <math>&gt; 5</math> cm)</li> <li>deformirani</li> <li>zlomljeni</li> <li>neoriginalni</li> <li>ali manjkajoči</li> </ul>

## Pregled

	Škoda	Sprejemljiva	Nesprejemljiva	
Notranjost	Sedeži	<ul style="list-style-type: none"> <li>• običajne sledi obrabe</li> </ul>	<ul style="list-style-type: none"> <li>• vreznine</li> <li>• ožganine</li> <li>• razpoke</li> <li>• luknje</li> <li>• pretrgana obloga</li> <li>• deformacije</li> </ul>	<ul style="list-style-type: none"> <li>• neodstranljivi madeži</li> <li>• poškodovani varnostni pasovi in varnostne ključavnice</li> <li>• plesen</li> <li>• manjkajoči deli</li> <li>• škoda zaradi nameščanja nalepk</li> <li>• spremembe barve</li> </ul>
	Notranje obloge	<ul style="list-style-type: none"> <li>• običajne sledi obrabe (vključno s talnimi oblogami)</li> <li>• manjše praske</li> </ul>	<ul style="list-style-type: none"> <li>• praske</li> <li>• pretrgana obloga</li> <li>• odrgnine</li> <li>• razpoke</li> <li>• odstopanje npr. tesnil na vratih in v prtljažnem prostoru</li> <li>• neodstranljivi madeži</li> </ul>	<ul style="list-style-type: none"> <li>• plesen</li> <li>• manjkajoči deli</li> <li>• škoda zaradi nameščanja nalepk in oznak</li> <li>• poškodovane stropne obloge in prtljažni prostor</li> <li>• nečistoče, ki zahtevajo profesionalno čiščenje</li> <li>• živalske dlake</li> </ul>
Dodatne namestitve in dodatki		<ul style="list-style-type: none"> <li>• majhne praske (niso v vidnem polju)</li> <li>• strokovno vgrajeni in v celoti delujoči dodatki</li> </ul>	<ul style="list-style-type: none"> <li>• spremembe, ki jih ni več mogoče povrniti v prvotno stanje</li> <li>• praske</li> </ul>	<ul style="list-style-type: none"> <li>• luknje, nenormalna obraba</li> <li>• škoda zaradi nameščanja nalepk ali oznak</li> <li>• namestitve na vozilu, ki jih Porsche Bank ni odobrila</li> </ul>
Tovorni prostor		<ul style="list-style-type: none"> <li>• praske, sledi obrabe, ki ne vplivajo na funkcionalnost</li> <li>• dovoljeni, pravilno nameščeni sklopi</li> </ul>	<ul style="list-style-type: none"> <li>• praske, udrtine, sledi obrabe s pojavom rje</li> <li>• luknje, hujše poškodbe na tleh in/ali oblogi</li> <li>• deformacija delov karoserije, vrat, oken, ki vpliva na delovanje</li> </ul>	<ul style="list-style-type: none"> <li>• onesnaženi nakladalni prostor</li> <li>• neustrezne in/ali nepooblaščen namestitve v nakladalnem prostoru</li> </ul>
Mehanski/električni sistemi		<ul style="list-style-type: none"> <li>• vse v redu</li> </ul>	<ul style="list-style-type: none"> <li>• neupoštevanje servisnih in vzdrževalnih intervalov ter prekomerna uporaba</li> <li>• redno testiranje v sklopu tehničnega pregleda ni bilo izvedeno</li> </ul>	<ul style="list-style-type: none"> <li>• strokovni pregled ni bil izveden</li> <li>• vsa škoda na mehanskih/električnih sistemih in njihova prekomerna obraba</li> </ul>
Drugo	Manjkajoči deli	<ul style="list-style-type: none"> <li>• vse vrnjeno</li> </ul>	<ul style="list-style-type: none"> <li>• manjkajoči deli:</li> <li>- kodna kartica ključa</li> <li>- servisna knjiga</li> </ul>	<ul style="list-style-type: none"> <li>- dokumentacija</li> <li>- pokrov za prtljažni prostor</li> <li>- vozila</li> <li>- pnevmatike</li> <li>- vreča za smuči</li> <li>- kartica za gorivo</li> </ul>
	Splošno		<ul style="list-style-type: none"> <li>• vsa škoda, zaradi katere vozilo morda ne bo opravilo tehničnega pregleda</li> </ul>	

# Karoserija

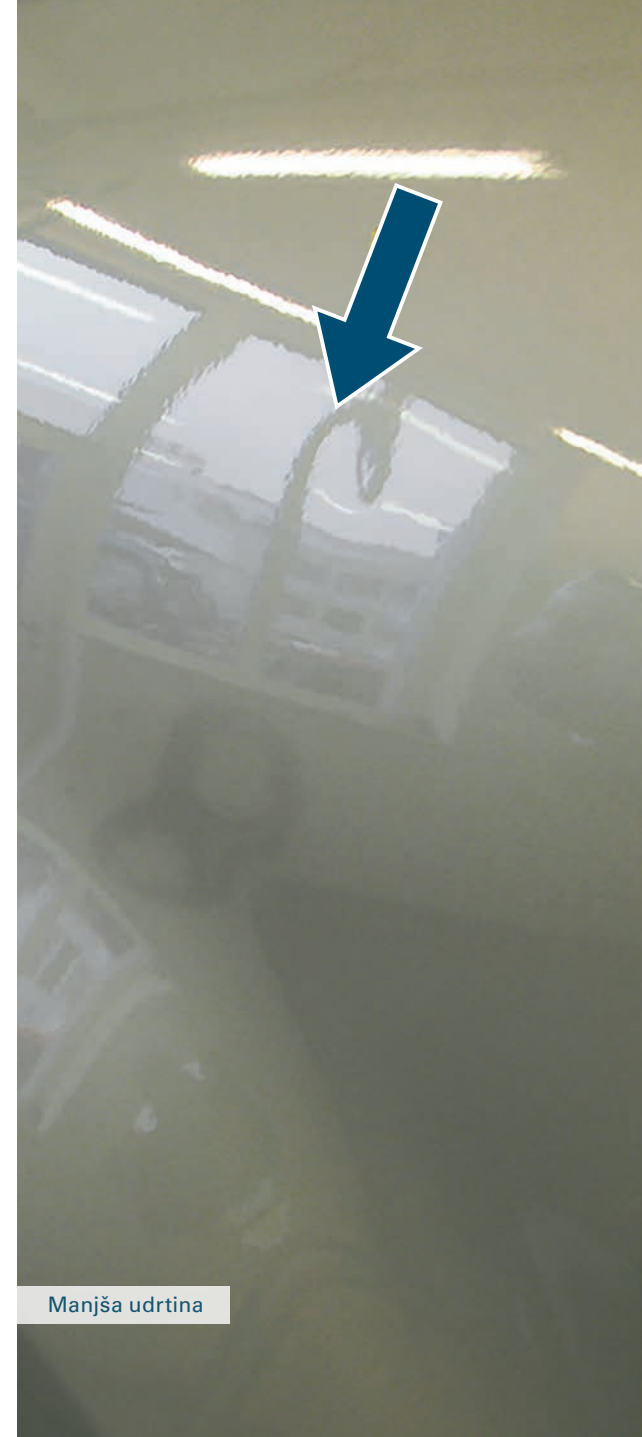
## Udrtine in udarci

### Sprejemljivo

- S premerom manjšim kot 3 cm
- Ne več kot 3 poškodbe na del karoserije
- Barvanje ni potrebno



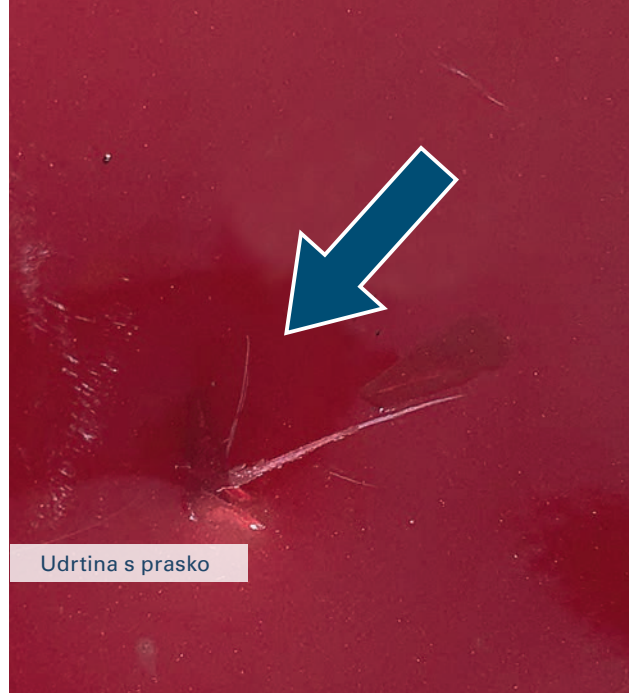
Manjša udrtnina premera < 3 cm



Manjša udrtnina

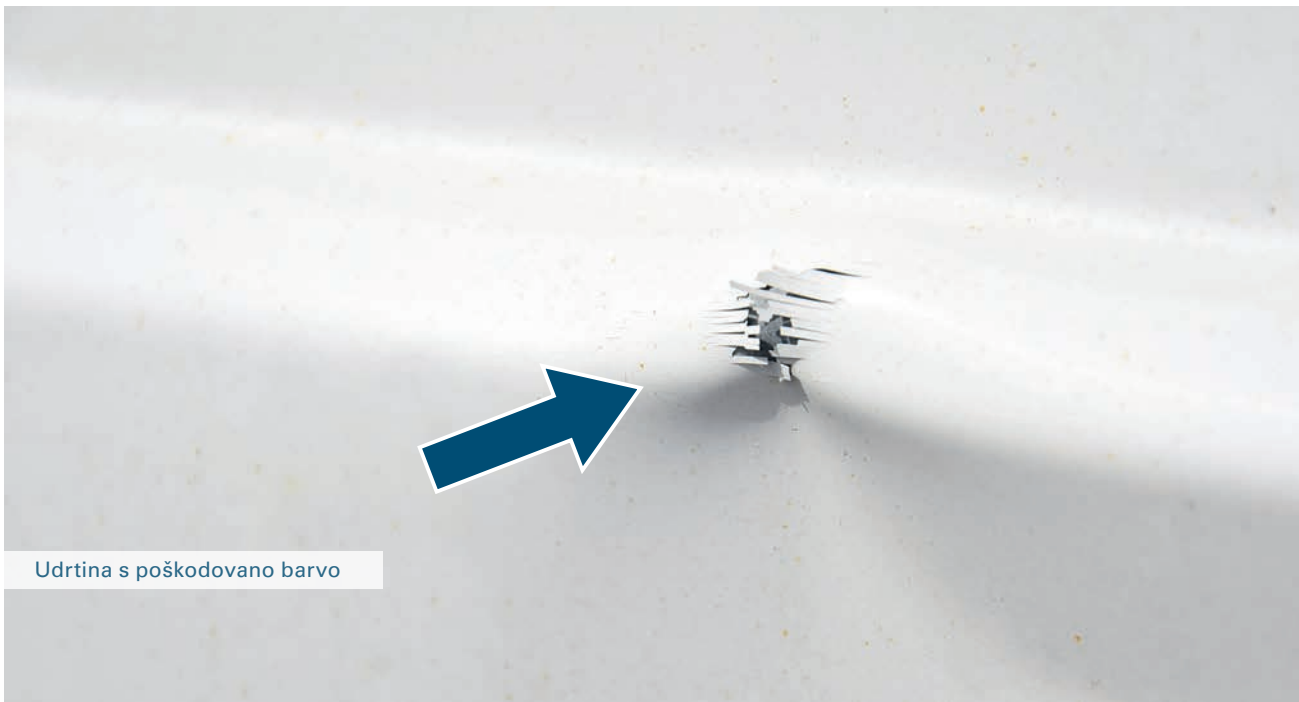
## Karoserija

Udrtine in udarci



 Nesprejemljivo

- S premerom večjim kot 3 cm
- Več kot 3 poškodbe na del karoserije
- Potrebno je barvanje

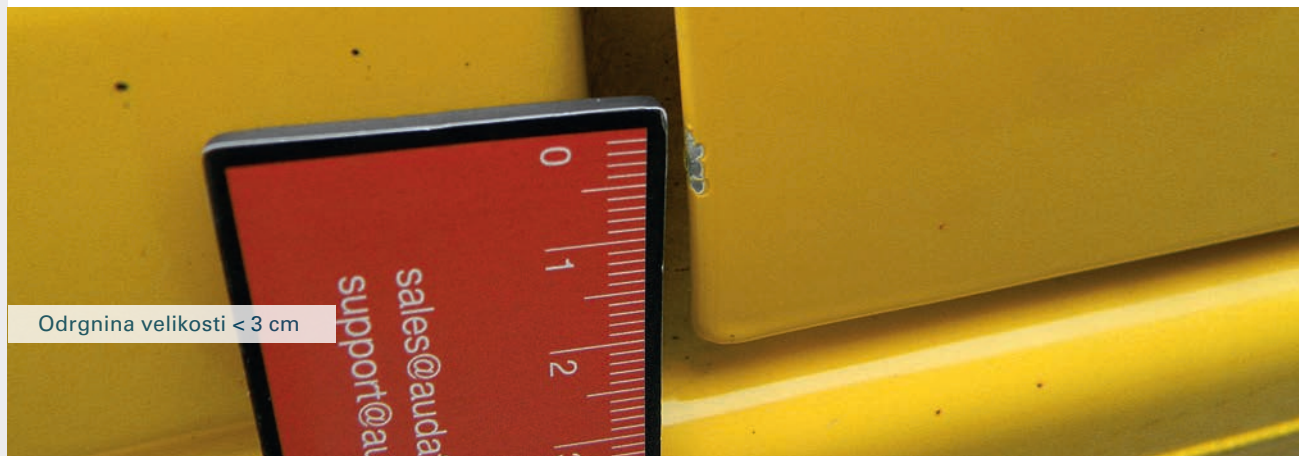
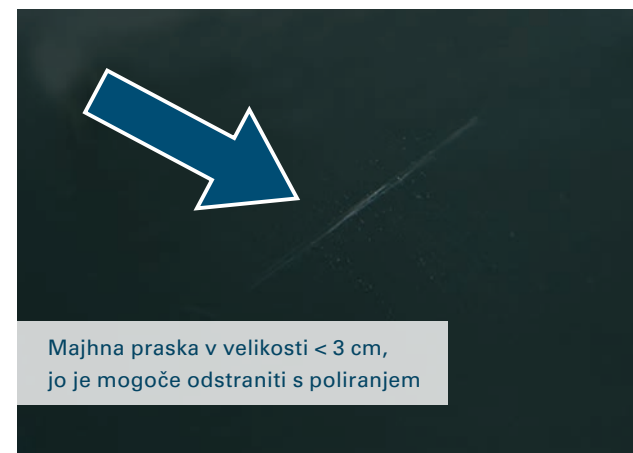
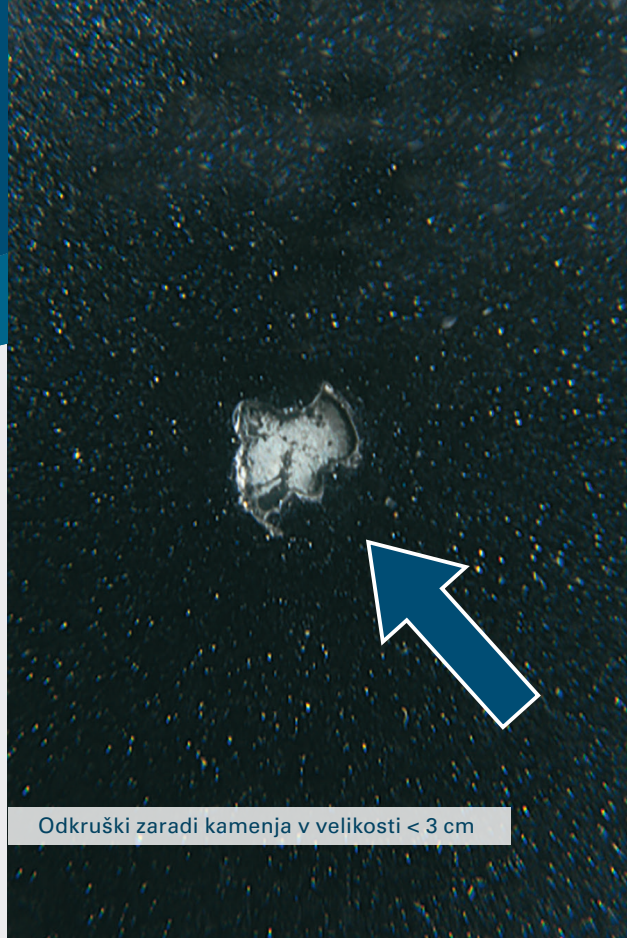


# Karoserija

## Praske in odrgnine

### Sprejemljivo

- S premerom manjšim kot 3 cm
- Ne več kot 3 poškodbe na del karoserije
- Površinsko odrgnjeni plastični deli
- Praske, ki ne segajo globlje od vrhnjega sloja barve





## Karoserija

Praske in odrgnine



### Nesprejemljivo

- S premerom večjim kot 3 cm
- Več kot 3 poškodbe na del karoserije
- Praske, ki segajo globlje od vrhnjega sloja barve



# Karoserija

Škoda zaradi nesreče

 Sprejemljivo

- Vozilo brez poškodb



Vozilo brez poškodb

## Karoserija

Škoda zaradi nesreče

 Nesprejemljivo

- Kakršna koli škoda zaradi nesreče



Močno poškodovan blatnik



Počen odbijač



Močno deformiran blatnik



Močno poškodovan predel vrat


# Barva

Praske

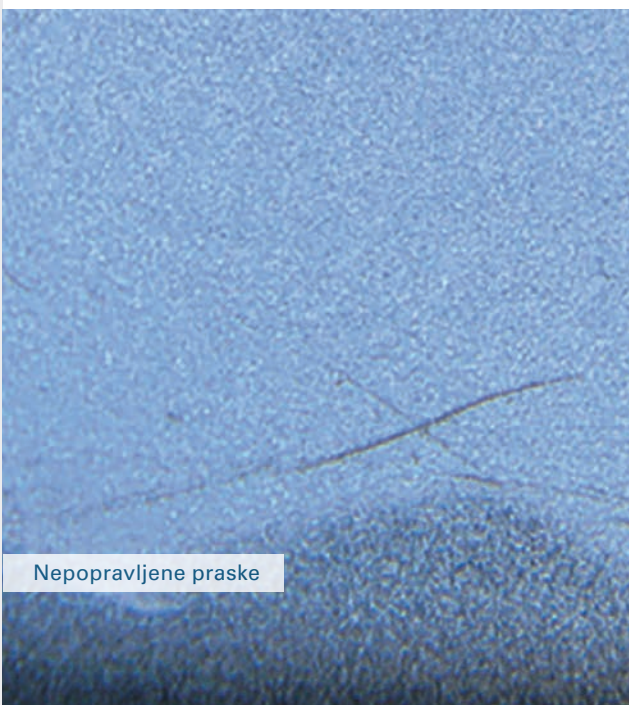
in vidne poškodbe barve

## Sprejemljivo


- Napake je mogoče odstraniti s poliranjem
- Odkruški zaradi kamenja – ne več kot 5 na 100 cm<sup>2</sup> (10 × 10 cm)
- Brez ostankov sledi zaradi prelepljenja



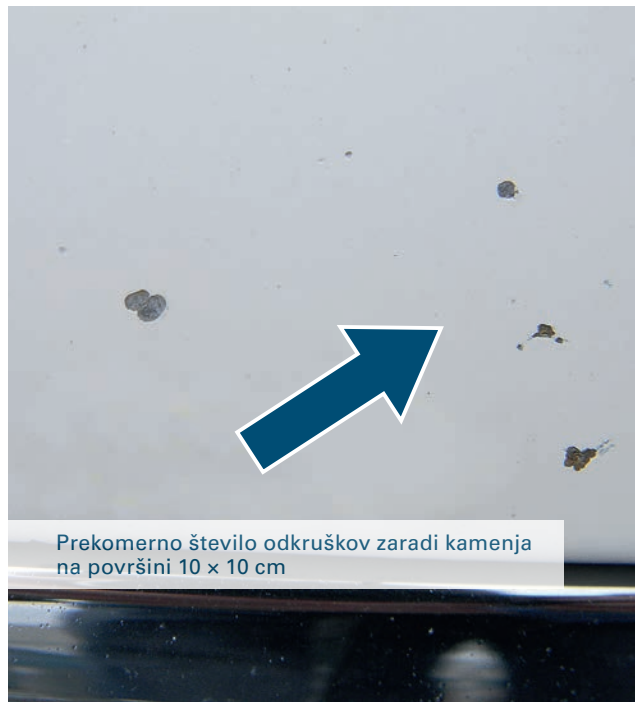
Brez ostankov sledi zaradi prelepljenja



Nepopravljene praske



Spolirane praske



## Barva

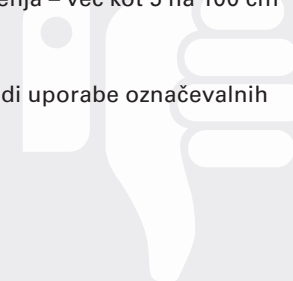
Praske

in vidne poškodbe barve



**Nesprejemljivo**

- Škoda, zaradi katere je poškodovana barva in je zato potrebno barvanje
- Napak ni mogoče odstraniti s poliranjem
- Neustrezno predhodno popravilo
- Poškodbe barve in odkruški zaradi okoljskih vplivov
- Odkruški zaradi kamenja – več kot 5 na 100 cm<sup>2</sup> (10 x 10 cm)
- Poškodbe barve zaradi uporabe označevalnih folij ali nalepk



# Stekla

Vetrobransko steklo in okna

 Sprejemljivo

- Manjši odkruški zaradi kamenja, ki niso v vidnem polju



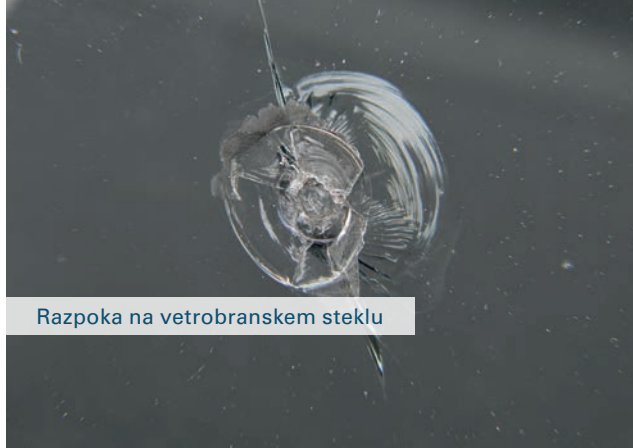
Majhni odkruški zaradi kamenja na vetrobranskem steklu



Rahle odrgnine na vetrobranskem steklu

# Stekla

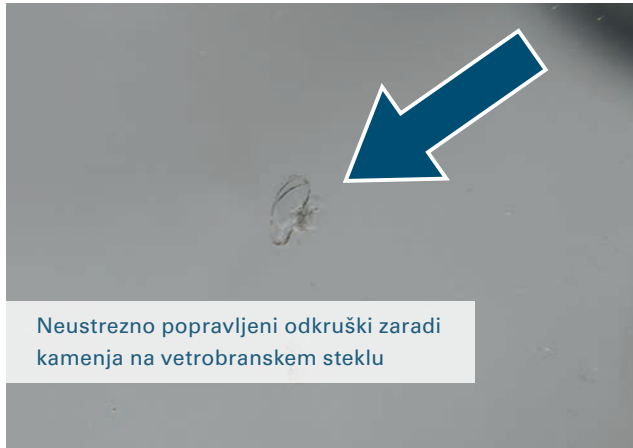
Vetrobransko steklo in okna



Razpoka na vetrobranskem steklu



Razpoka na vetrobranskem steklu



Neustrezno popravljene odkruške zaradi kamenja na vetrobranskem steklu



Razpoka na vetrobranskem steklu



Počeno vetrobransko steklo

## Nesprejemljivo

- Vetrobransko steklo z razpokami, brazdami ali drugimi poškodbami
- Neustrezno predhodno popravilo

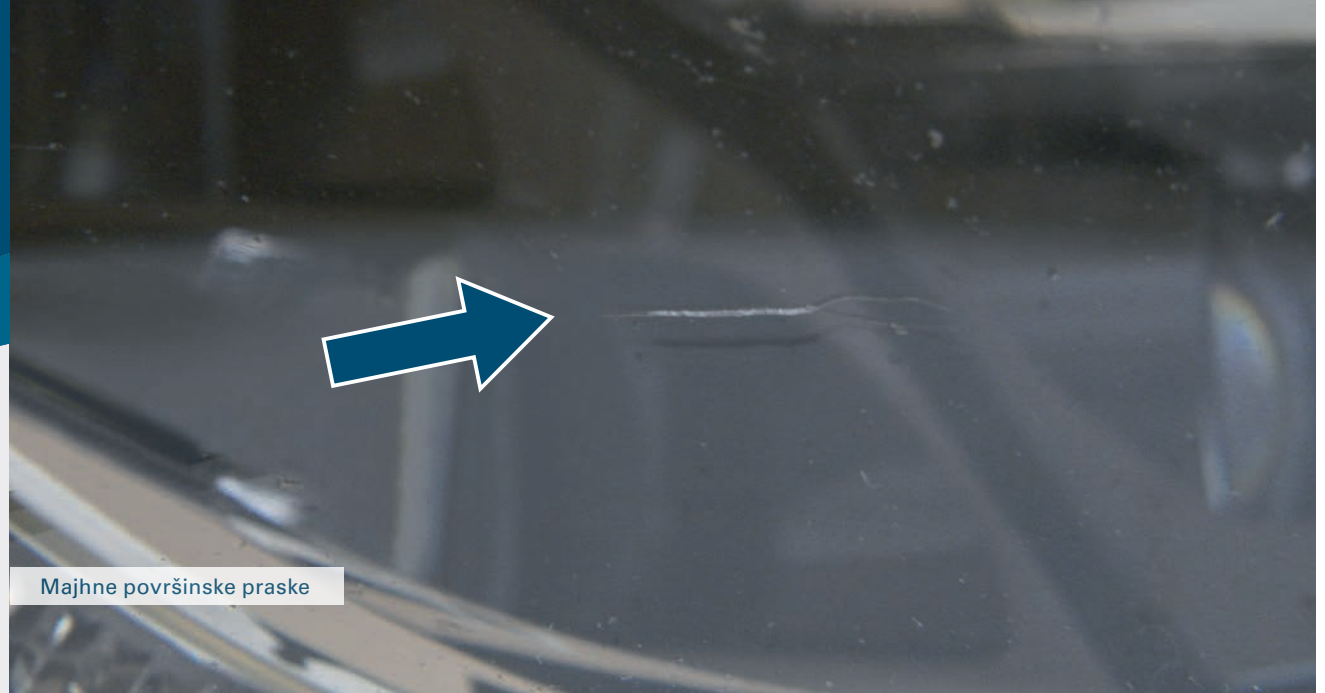


# Stekla

## Majhne steklene površine

### Sprejemljivo

- Sledi obrabe (npr. odkruški zaradi kamenja, odrgnine), ki ne ovirajo popolne funkcionalnosti majhnih steklenih delov in ne vplivajo na zahteve za varnost v prometu





## Stekla

Majhne steklene površine



### Nesprejemljivo

- Sledi obrabe, npr. razpoke, prepustnost, odkruški zaradi kamenja, deformacije ali praske, ki negativno vplivajo na popolno funkcionalnost in varnost v prometu

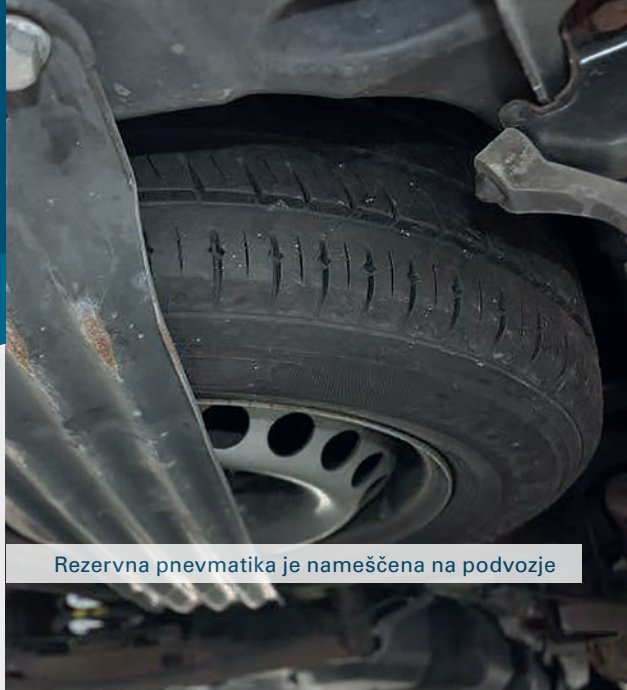
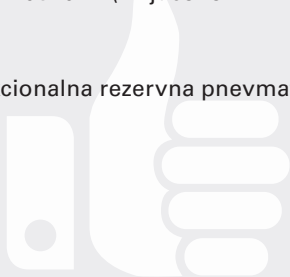


# Kolesa

## Pnevmatike

### Sprejemljivo

- Pnevmatike so enakomerno obrabljene, ne kažejo znakov poškodb in ustrezajo zahtevam za varnost v prometu
- Najmanjša globina profila za letne, zimske in celoletne pnevmatike temelji na zakonsko določeni globini
- Vozilo z letnimi pnevmatikami
- Vozilo z zimskimi pnevmatikami (vključene letne pnevmatike)
- vključena v celoti funkcionalna rezervna pnevmatika



Rezervna pnevmatika je nameščena na podvozje



Enakomerno obrabljena pnevmatika



Globina profila je večja od zakonsko opredeljene najmanjše globine

# Kolesa

## Pnevmatike



Prazna pnevmatika



Izrabljena pnevmatika



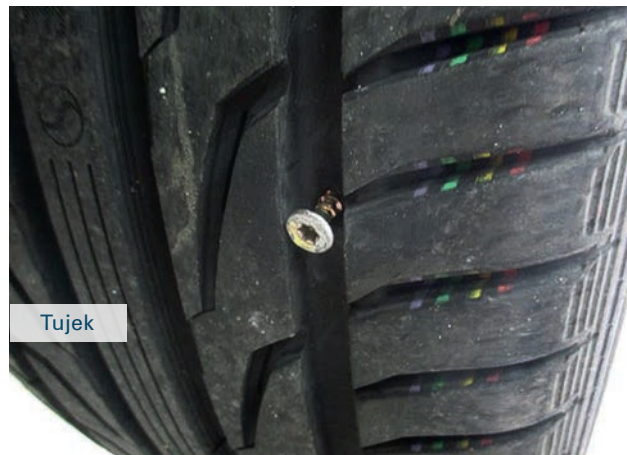
Izboklina na pnevmatiki



Poškodovana pnevmatika



Poškodovana pnevmatika



Tujek

### Nesprejemljivo

- Pnevmatike, ki so poškodovane (npr. izbokline, zareze, gladka mesta, nazobčanost) in/ali niso enakomerno obrabljene in ne izpolnjujejo več zahtev glede varnosti v prometu
- Določena najmanjša globina profila za letne, zimske in celoletne pnevmatike temelji na zakonsko določeni globini
- Vozilo z zimskimi pnevmatikami (letne pnevmatike niso vključene)
- Vidna večja obraba ob straneh pnevmatik
- Napačna velikost pnevmatike

# Kolesa

## Platišča

 Sprejemljivo

- Odrgrnine in manjše praske v velikosti  $\leq 3$  cm na robu platišča



Sprejemljivo jekleno platišče



Manjša praska



Nekoliko zarjavelo platišče, ki pa ni poškodovano

# Kolesa

## Platišča



Poškodovano jekleno platišče



Deformirano jekleno platišče

### Nesprejemljivo

- Platišča
  - ki so močno opraskana (praske v velikosti > 3 cm)
  - ki so zlomljena
  - katerih rob je deformiran
  - ki predstavljajo varnostno tveganje
- Večje razpoke ali deformacije
- Manjkajoči vijaki kolesa in/ali varnostne matice
- Manjkajoča originalna platišča



# Kolesa

## Okrasni pokrovi

### Sprejemljivo

- okrasni pokrovi so rahlo opraskani, vendar brez kakršnih koli razpok
- odrgnine brez razpok  $\leq 5$  cm



Nekoliko opraskan okrasni pokrov



Manjša praska na okrasnem pokrovu



Zlomljen okrasni pokrov



Zlomljen okrasni pokrov

## Kolesa

### Okrasni pokrovi

#### Nesprejemljivo

- Okrasni pokrovi so močno opraskani (> 5 cm)
- Okrasni pokrovi so zlomljeni in/ali deformirani in/ali poškodovani
- okrasni pokrovi manjkajo ali ne ustrezajo tistim, ki so bili nameščeni ob predaji vozila stranki (originalnim)



# Notranjost

## Sedeži

### Sprejemljivo

- sedeži, ki kažejo znake običajne obrabe in na katerih se pojavljajo manjše praske, brez poškodb, kot so ureznine, ožganine, luknje ipd., in ki so v celoti funkcionalni
- nečistoče, ki jih je mogoče odstraniti



Nekoliko obrabljeni sedeži



Sedeži kažejo normalne znake obrabe



# Notranjost

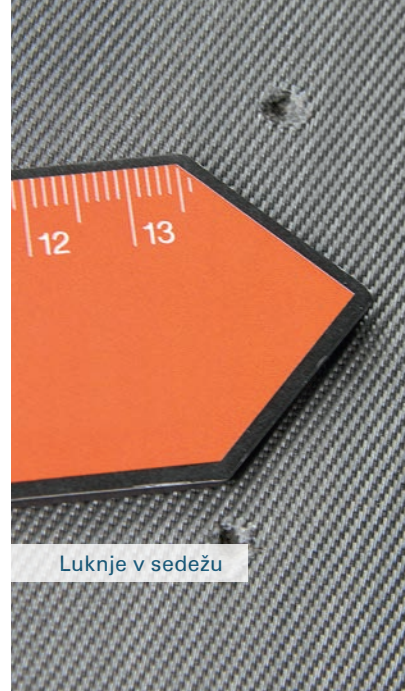
## Sedeži



Poškodovana zaponka za pripenjanje varnostnega pasu



Ožganina v sedežu



Luknje v sedežu



Poškodovan sedež



Sedeži z nečistočami

### Nesprejemljivo

- Poškodbe, kot so ureznine, ožganine, razpoke, luknje, raztrganine
- Deformirani oblikovani deli
- Znaki prekomerne uporabe in madežev, ki jih ni mogoče odstraniti s čiščenjem in je zamenjava neizogibna
- Poškodbe varnostnih pasov ali varnostnih ključavnic
- Spremembe barve in madeži, ki zahtevajo profesionalno čiščenje
- Plesen ali moteče vonjave
- Škoda zaradi nameščanja nalepk in/ali označevalnih folij
- Manjkajoči deli (npr. nasloni za glavo, vrste sedežev)

# Notranjost

## Notranje obloge

### Sprejemljivo

- notranja obloga kaže znake normalne uporabe, npr. plastika je le nekoliko opraskana
- Talne obloge kažejo običajne znake obrabe



Nekoliko obrabljena notranja obloga



Obrabljen volan



Manjše praske na notranjih oblogah

## Notranjost

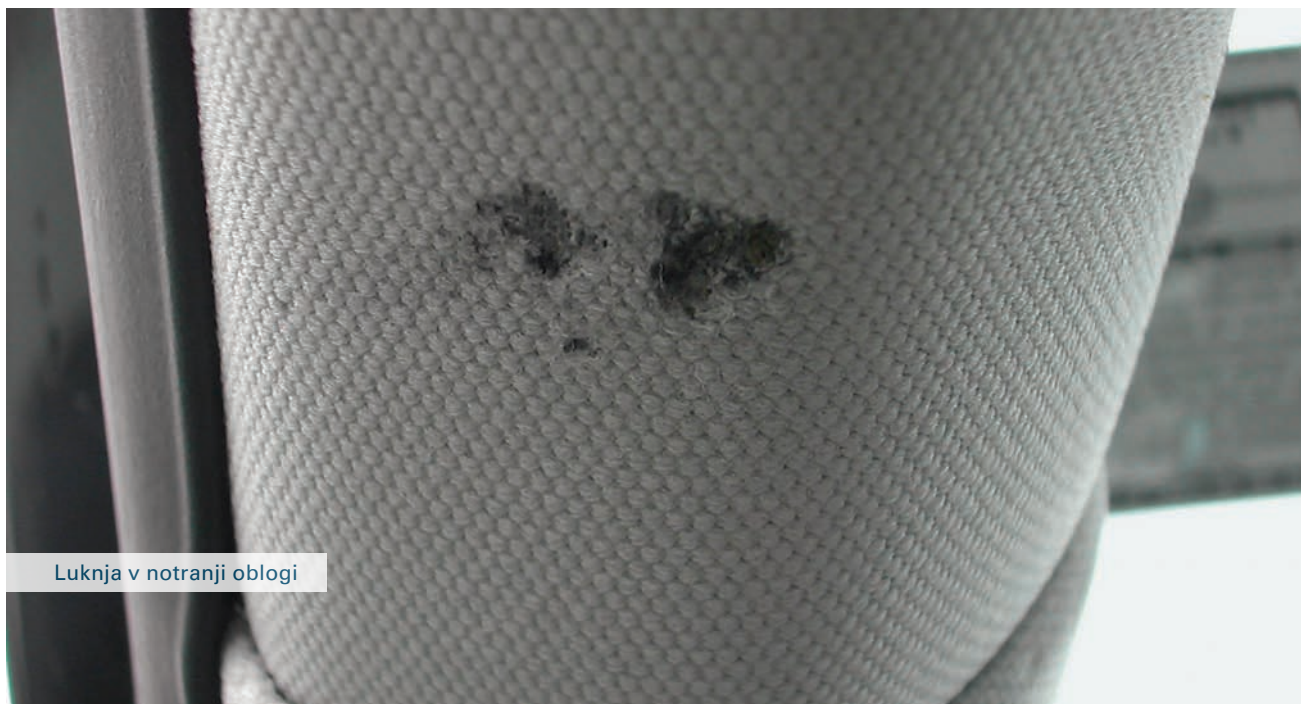
### Notranje obloge



Močno poškodovana notranja obloga



Poškodovan plastični del



Luknja v notranji oblogi

#### Nesprejemljivo

- Deli notranje obloge so močno opraskani in/ali odrgnjeni
- Deli notranje obloge so zlomljeni, v njih so luknje, razpoke in/ali so deformirani
- Razpoke v tesnilih vrat in/ali prtljažnega prostora ali odstopanje teh tesnil
- Spremembe barve in madeži, ki zahtevajo zamenjavo delov
- Plesen ali moteče vonjave
- Manjkajoči deli (npr. pokrovi, pepelniki)
- Spremembe barve in madeži, ki zahtevajo profesionalno čiščenje
- Živalske dlake

## Dodatne namestitve in dodatki

### Sprejemljivo

- praske, ki niso v voznikovem vidnem polju
- profesionalno nameščena oprema, ki v celoti deluje



Dodatki, nameščeni na armaturno ploščo

## Dodatne namestitve in dodatki



Namestitve na karoseriji, ki jih Porsche Bank ni odobrila

### Nesprejemljivo

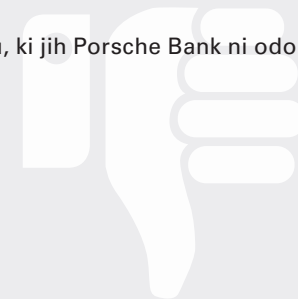
- Spremembe vozila (npr. luknje), ki jih ni več mogoče povrniti v prvotno stanje
- Večje poškodbe, kot so praske, luknje in/ali prekomerna obraba v vidnem polju uporabnika vozila
- Škoda zaradi nameščanja nalepk in/ali označevalnih folij
- Namestitve na vozilu, ki jih Porsche Bank ni odobrila



Izvrtine na armaturni plošči



Nepopravljive spremembe na armaturni plošči



## Mehanski in električni sistemi

 Sprejemljivo

- Brez napak



## Servicing & checks → Oil level

Oil level OK



## Servicing & checks → Service Interval display

**Next oil change**

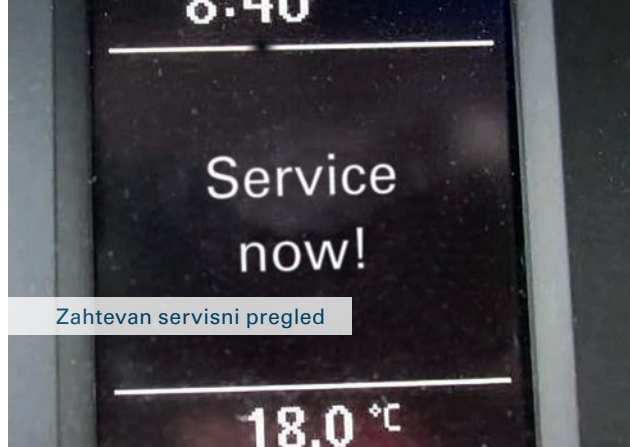
**11400 km / 541 days**

**Next service**

**11300 km / 541 days**

Intervali, v katerih je treba opraviti servis in zamenjati olje, niso prekoračeni

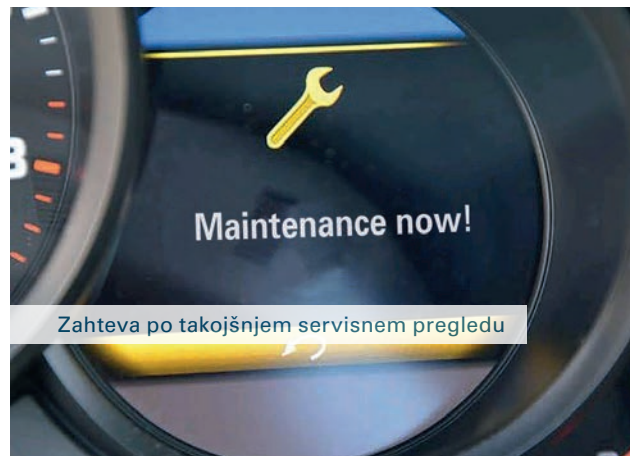
## Mehanski in električni sistemi



Zahtevan servisni pregled



Informacija o bližajočem se servisnem pregledu za zamenjavo olja

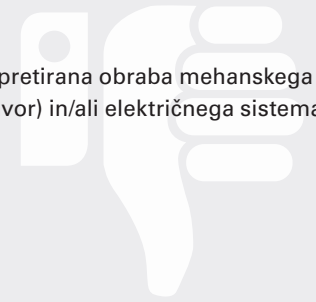


Zahteva po takojšnjem servisnem pregledu



### Nesprejemljivo

- Neupoštevanje intervalov za servisne preglede in vzdrževanje ter čezmerna uporaba, kar bi štelo za napako in/ali bi bilo med tehničnim pregledom opredeljeno kot nezadovoljivo.
- Neopravljen tehnični pregled
- Strokovni pregled ni bil izveden (v obsegu 3.000 km ali 30 dni pred naslednjim servisnim intervalom)
- Vsakršna škoda in/ali pretirana obraba mehanskega sistema vozila (npr. zavor) in/ali električnega sistema (npr. alternatorja)



# Tovorni prostor

## Sprejemljivo

- Praske, znaki obrabe v nakladalnem prostoru, ki pa ne vplivajo na funkcionalnost površine in/ali vrat in ki od zunaj niso vidni
- Odbreni in pravilno nameščeni dodatki in sklopi



Sprejemljivi znaki obrabe v nakladalnem prostoru



Odbreni in pravilno nameščeni dodatki



Sprejemljivi znaki obrabe



## Tovorni prostor



Nesprejemljivi znaki obrabe v nakladalnem prostoru



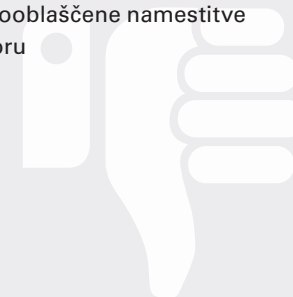
Stranka je nepravilno izvedla ožičenje



Znaki demontaže v nakladalnem prostoru

### Nesprejemljivo

- Praske, udrtine, sledi obrabe s pojavom rje
- Luknje, hujše poškodbe na tleh in/ali oblogi
- Deformacija delov karoserije, vrat, oken, ki vpliva na delovanje
- Onesnaženi nakladalni prostor
- Neustrezne in/ali nepooblašene namestitve v nakladalnem prostoru



# Manjkajoči deli

## Nesprejemljivo

Med drugim sem sodijo:

- kodna kartica ključa,
- servisna knjiga,
- priročnik za uporabo,
- dokumentacija vozila,
- vsi ključi vozila (glede na proizvajalca),
- kodna kartica za radio,
- manjkajoč ali pokvarjen komplet orodja za vozilo,
- manjkajoči ali pokvarjeni daljinski upravljalniki,
- pokrov prtljažnika,
- CD/DVD/kartica SD za navigacijo,
- pnevmatike (skupaj s platišči, vijaki koles, varnostnimi maticami, rezervno gumo, kompletom za krpanje pnevmatike),
- kartice za gorivo,
- vreča za smuči,
- pepelnik.



## Ocena stanja

Ocena stanja (= tehnični pregled) vozil bo temeljila na lokalno zavezujočem standardu.

## A Mehansko stanje

Ocena	Opis stanja	Obrazložitev
<b>Razred 1</b> Zelo dobro	Brezhibno in brez očitnih znakov obrabe. Vzdrževanje skladno z razporedom. Ustrezno število prevoženih kilometrov ali nižje.	Stanje kot novo v skladu z lokalnim zavezujočim standardom, brez obrabe in, glede na pričakovano življenjsko dobo vozila, morata varnost v prometu in varnost pri delu ustrezati stanju ob proizvodjalčevi dobavi in standardu kakovosti za nova vozila. Dokazilo o rednem vzdrževanju in servisiranju. Število prevoženih kilometrov v skladu s smernicami Eurotax. Varnostni sistemi delujejo.
<b>Razred 2</b> Dobro	Manjša obraba. Popravila niso potrebna. Veljaven obvezen varnostni certifikat o varnosti vozila je na voljo, opravljeno je zahtevano vzdrževanje, opravljen pregled pred dostavo, ustrezno število prevoženih kilometrov.	Manjša obraba, popravila niso potrebna. Dokazilo o rednem vzdrževanju in servisiranju, vsa vzdrževalna in servisna dela, ki jih zahteva proizvajalec, so bili izvedena in vnesena v servisno knjigo; število prevoženih kilometrov je skladno s smernicami Eurotax. Varnostni sistemi delujejo.
<b>Razred 3</b> Tehnično zadovoljivo	Normalna obraba. Potrebna so popravila ali vzdrževalna dela glede na ustrezno povprečno število prevoženih kilometrov. Veljaven obvezen varnostni certifikat o varnosti vozila je na voljo.	Potrebna so popravila ali vzdrževalna dela, ki ustrezajo obrabi ob številu prevoženih kilometrov vozila (npr. akumulator, pogonske osi, klinasti jermen, krmilni mehanizem, pogonski jermen), nepopolna dokazila o opravljenem servisu, opravljen pregled pred dostavo. Normalna obraba, v dobrem delovnem stanju. Nepojasnjeno ali nadpovprečno visoko število prevoženih kilometrov. Varnostni sistemi delujejo.
<b>Razred 4</b> Pomanjkljivo	Potrebno je večje popravilo ali remont. Kakršna koli nestandardizirana nastavitve motorja. Ne izpolnjuje zahtev za varnost v prometu in/ali ni tehnično brezhibno.	Ne izpolnjuje zahtev za varnost v prometu in ne opravi obveznega tehničnega pregleda vozila. Potrebna so večja popravila ali remont, npr. katalizatorja ali zavornega sistema, poškodovanega po nesreči, ali vidnih znakov poškodb šasije ali podvozja. Nepojasnjeno ali nadpovprečno visoko število kilometrov, ni dokazil o opravljenih servisih.

## B Karoserija

Ocena	Opis stanja	Obrazložitev
<b>Razred 1</b> Zelo dobro	Popolnoma nepoškodovano. Brez izboklin. Brez prask. Brez rje.	Popolnoma nepoškodovano, brez predhodnih poškodb, udrtin, izboklin ali prask, brez sledi udarca kamenja ali poškodb stekla, brez rje. Na voljo je dokazilo o kakršnem koli predpisanem testu protikorozijske zaščite. Varnostni sistemi delujejo.
<b>Razred 2</b> Dobro	Majhne udrtine ali praske. Manjše sledi zaradi udarcev kamenja.	Posamične majhne udrtine, izbokline ali praske, sledi udarcev kamenja, popravljene poškodbe stekla, originalna dodatna oprema. Standardizirana dodatna oprema, npr. odbijači, blatniki. Ustrezno popravilo po nesreči s privijačenimi originalnimi deli ali enakimi nadomestnimi deli, ki imajo enako pričakovano življenjsko dobo kot originalni deli. Na voljo je dokazilo o testu protikorozijske zaščite. Manjše nezgodne poškodbe sekundarnih delov karoserije, popravilo izvedeno v skladu s specifikacijami proizvajalca. Varnostni sistemi delujejo.
<b>Razred 3</b> Tehnično zadovoljivo	Udrtine in praske. Rahlo poškodovana karoserija. Rja na več mestih. Predhodna škoda zaradi nesreče je bila popravljena, vendar so vidne sledi. Nameščena je neprimerna dodatna oprema.	Udrtine, izbokline, praske, rahlo poškodovana karoserija. Nekaj rje, primarno in sekundarno nosilno podvozje ni močno razjedeno. Predhodna škoda zaradi nesreče je bila popravljena, vendar so vidne sledi. Dokazilo o testu protikorozijske zaščite ni na voljo. Varnostna oprema, varnostni pasovi. Varnostni sistemi so na voljo in delujejo.
<b>Razred 4</b> Pomanjkljivo	Velika škoda zaradi nesreče. Močno načeto zaradi rje. Poškodbe nosilnih delov. Ne izpolnjuje zahtev za varnost v prometu.	Velika škoda zaradi nesreče. Močno rjavenje ali poškodovane zunanje površine, nosilni deli karoserije (primarni deli) oz. podvozja, npr. vidna deformacija in celo rjavenje vzdolžnih in prečnih nosilcev.

## C Barva

Ocena	Opis stanja	Obrazložitev
<b>Razred 1</b> Zelo dobro	Izvirna barva je ohranjena kot nova, ohranjen je sijaj, brez madežev ali prask.	Izvirna barva v skladu z lokalno zavezujočim standardom, kot nova, sijaj v skladu s proizvajalčevimi specifikacijami, brez prask, možne so rahle sledi zaradi pranja vozila.
<b>Razred 2</b> Dobro	Izvirna barva ali dobro barvanje. Manjše praske, manjše vidne sledi zaradi udarcev kamenja. Mat deli ali rahla korozija.	Izvirna barva v skladu z lokalno zavezujočim standardom, zelo dobro prebarvano z enako pričakovano življenjsko dobo kot tovarniško barvanje. Manjše napake barve in manjše sledi udarcev kamenja. Dopustni so delci v barvi, težko zaznavne odrgnine in rahlo neenakomerni deli.
<b>Razred 3</b> Tehnično zadovoljivo	Mat, korodirana barva ali slabo barvanje. Potrebna so delna popravila. Deli, kjer je prisotna rja, sledi udarcev kamenja.	Obraba zaradi vremenskih vplivov, mat barva, potrebno je lakiranje ali barvanje. Vidne barvne razlike, na nekaj mestih so potrebna popravila, vidni udarci kamenja in rje, potrebno je popravilo.
<b>Class 4</b> Pomanjkljivo	Potrebno je barvanje. Rja na večjih delih ali madeži rje. Večkratno barvanje z napačno barvo.	Potrebno je ponovno barvanje za zagotovitev enake pričakovane življenjske dobe kot jo zagotavlja tovarniška barva ali glede na trenutno vrednost avtomobila. Rja na večjih delih ali rja pod barvo.

## D Notranjost

Ocena	Opis stanja	Obrazložitev
<b>Razred 1</b> Zelo dobro	Nobenh sledi obrabe sedežev, prevlek ali talnih oblog (preprog), nakladalni prostor brez odrgnin.	Nobenh sledi obrabe sedežev, prevlek, talnih oblog in preprog, prtljažni prostor brez vidnih znakov uporabe ter nakladalni prostor brez znakov odrgnin ali uporabe. Armaturna plošča brez znakov uporabe ali kakršnih koli poškodb.
<b>Razred 2</b> Dobro	Rahle sledi obrabe sedežev, prevlek ali talnih oblog (preprog). Nakladalni prostor kaže rahle sledi uporabe. Radio odstranjen.	Zelo majhne sledi obrabe sedežev, prevlek ali talnih oblog in preprog, prtljažni prostor ali nakladalni prostor kažeta manjše znake uporabe. Armaturna plošča brez sledi obrabe in brez sledi odstranjene dodatne opreme, kot so držala za telefon, radio in zvočniki.
<b>Razred 3</b> Tehnično zadovoljivo	Jasne sledi obrabe sedežev, prevlek ali talnih oblog (preprog), prisotni so madeži in uma-zanija. Nakladalni prostor je bil pogosto uporabljan. Znaki vdora vode.	Sledi obrabe so vidne na sedežih, prevlekeh ali talnih oblogah in preprogah, vidni so madeži. Prtljažni ali nakladalni prostor je bil pogosto uporabljan in je zelo umazan in popackan, škoda zaradi vdora vode. Armaturna plošča z manjšimi sledovi obrabe, nekaj sledi (luknje) odstranjene dodatne opreme (npr. nosilca za mobilni telefon).
<b>Razred 4</b> Pomanjkljivo	Popravilo ali zamenjava sedežev, prevlek ali talnih oblog (preprog) je nujno potrebno. Zelo umazano. Škoda zaradi vdora vode.	Jasne sledi obrabe sedežev, prevlek ali talnih oblog, nujno je potrebna zamenjava ali popravilo. Zelo umazano, sledi močnih obremenitev v predelu prtljažnika ali nakladalnega prostora. Vidne poškodbe zaradi vdora vode. Poškodovana armaturna plošča, opazne so praske in razpoke ali luknje.

## E Drugo

Ocena	Opis stanja	Obrazložitev
<b>Razred 1</b> Zelo dobro	Obraba pnevmatik do 40 %. Originalne dimenzije. Na voljo je originalni sistem zaklepanja in priročnik za uporabo.	Originalne dimenzije pnevmatik ali drug komplet pnevmatik, ki ga je odobril proizvajalec (je homologiran). Originalna rezervna pnevmatika, originalna platišča ali tipska lita platišča, ki jih je odobril proizvajalec. Globina profila presega 60 % globine profila nove pnevmatike, tudi rezervna pnevmatika, minus obvezna najmanjša globina profila, brez vidnih poškodb. Prostor za motor in prtljažni prostor v originalnem stanju, brez dodatnih naprav, ki lahko zmanjšajo vrednost vozila. Sistem zaklepanja z daljinskim odklepanjem (če je tovarniško nameščen), kodna kartica, številčna koda, v skladu s priročnikom za uporabo.
<b>Razred 2</b> Dobro	Obraba pnevmatik do 60 %. Originalne dimenzije. Na voljo je originalni sistem zaklepanja in priročnik za uporabo.	Originalne dimenzije pnevmatik, globina profila med 40 % in 60 % globine profila nove pnevmatike, tudi rezervna pnevmatika, minus obvezna najmanjša globina profila, brez vidnih poškodb. Pnevmatike in platišča samo v dimenzijah, ki jih je odobril proizvajalec ali pa so bile naknadno standardizirane. Prostor za motor in prtljažni prostor rahlo umazana, brez vidnih poškodb okrasnih letev. Brezhibna rezervna pnevmatika. Sistem zaklepanja z daljinskim odklepanjem (če je tovarniško nameščen), kodna kartica, številčna koda, v skladu s priročnikom za uporabo.
<b>Razred 3</b> Tehnično zadovoljivo	Obraba pnevmatik do 80 %. Popoln sistem zaklepanja in priročnik za uporabo je na voljo, homologirana platišča.	Originalne dimenzije pnevmatik, globina profila med 40 % in 20 % globine profila nove pnevmatike, tudi rezervna pnevmatika, minus obvezna najmanjša globina profila, brez vidnih poškodb. Homologirana platišča. Pokrov motorja in prtljažni prostor umazana, manjše poškodbe okrasnih letev, preproge načete. Sistem zaklepanja z daljinskim odklepanjem (če je tovarniško nameščen), kodna kartica, številčna koda, v skladu s priročnikom za uporabo.
<b>Razred 4</b> Pomanjkljivo	Obraba pnevmatik do 100 %. Neustrezne dimenzije ali zelo obrabljene na eni strani. Sledi močnih obremenitev. Sistem zaklepanja in priročnik za uporabo sta nepopolna. Več vrst nestandardiziranih modifikacij vozila.	Neoriginalne dimenzije pnevmatik. Pnevmatike zelo obrabljene na eni strani. Pnevmatike ali platišča, ki niso homologirana. Globina profila še vedno 20 % globine profila nove pnevmatike, minus obvezna najmanjša globina profila, rezervne pnevmatike ni ali je neustreznega tipa. Prostor za motor in prtljažni prostor zelo umazana, škoda, ki jo povzročila močna obremenitev. Sistem zaklepanja z daljinskim odklepanjem, kodna kartica, številčna koda ali navodila za uporabo nepopolna. Modifikacije vozila, ki niso homologirane, kot so spojlerji, šasija, volan, športni sedeži, pragovi itn.

## Obrazložitev ocene stanja

Izraz	Definicija
Število prevoženih kilometrov, glede na razred 1	Število prevoženih kilometrov skladno s sistemom Eurotax ali nižje
Število prevoženih kilometrov, glede na razred 2	Število prevoženih kilometrov skladno s sistemom Eurotax
Število prevoženih kilometrov, povprečje, razred 3	Število prevoženih kilometrov skladno s sistemom Eurotax ali višje
Nepojasnjeno število prevoženih kilometrov	Zamenjava števca kilometrov, dejanskega števila prevoženih kilometrov ni mogoče popolnoma preveriti v pisni obliki
Nov standard dobave avtomobilov	Skladno z direktivo EU ne sme biti starejše od 6 mesecev od prve registracije in ima lahko največ 6.000 km; npr.: 5 mesecev staro vozilo s prevoženimi 7.000 km ne ustreza razredu 1
Pregled	Pregled pred dostavo, kontrola, dodajanje tekočin itn.
Dokazilo o vzdrževanju in servisiranju	Vzdrževalna dela v skladu s smernicami proizvajalca, vnesena v servisno knjigo
Varnostni sistemi	Potniški sistemi, npr. ABS, varnostni pasovi, zračna blazina, EDS, ESP, ASR (brez naknadno vgrajenih naprav proti krajji)
Izboklina	Dvignjeno območje na površini
Udrtna	Vdolbina na površini
Udrtnine, posamične, razred 2	Ne več kot 3 udrtine na privijačen del karoserije
Udrtnine, izbokline, majhne, razred 2	Ne večje kot kovanec za 2 evra
Udrtnine, izbokline, srednje, razred 3	Večje od kovanca za 2 evra
Praske, manjše, razred 2	Večje od kovanca za 10 centov
Manjše sledi zaradi udarcev kamenja	Odstraniti jih je mogoče z uporabo ene plasti barve ali prosojne barve; največ en udarec zaradi kamenja na 10 cm <sup>2</sup> (velikost dlani)
Sekundarni deli karoserije	Vsi privijačeni deli
Rahlo poškodovana karoserija, razred 3	Noben del karoserije ne potrebuje zamenjave
Nepriprava dodatna oprema, razred 3	Zmanjša vrednost nadaljnje prodaje (npr. netovarniško nameščeni športni sedeži)
Neenakomerno nanosena barva	Razlike v sijaju na prehodnih območjih
Glavne razlike med razredom 2 in razredom 3	Razred 2 = popravljena škoda, razred 3 = večinoma nepopravljena škoda
Nekaj rje	Udrtnine, površinska rja



Fleet Management International

**Učinkovita mobilnost  
po vsej Evropi  
in Južni Ameriki.**





**Južna Amerika**



- Države s poslovnimi enotami Porsche Bank
- Partnerji Porsche Bank

Porsche Finance Group Slovenia  
Porsche Leasing SLO

Verovškova 74  
1000 Ljubljana  
Tel.: 01 53 03 700  
faks: 01 53 03 799  
info@porscheleasing.si  
fleet@porsche.si  
www.porscheleasing.si

Za več informacij si oglejte spletno stran:  
[www.fleetmanagement.si](http://www.fleetmanagement.si)

